



COMMUNIQUÉ DE PRESSE [septembre 2021]
pour publication immédiate

**Mulhouse Alsace Agglomération (m2A)
choisit la technologie MaaSify de Monkey Factory
pour la version 2 de son Compte Mobilité**



Une nouvelle version pour le premier projet MaaS¹ de France

Précurseur dans le domaine de la mobilité servicielle, Mulhouse Alsace Agglomération (m2A), 1^{re} agglomération d'Alsace avec 39 communes et près de 280 000 habitants, a lancé dès 2018 le Compte Mobilité. En permettant à ses habitants et visiteurs d'accéder à plusieurs services de mobilité au moyen d'une seule et même application pour smartphone, son objectif est d'en faciliter largement l'usage. Encouragée par le succès rencontré, m2A poursuit sa démarche d'innovation et continue à améliorer le dispositif. Elle a confié à Monkey Factory, société française experte en solutions digitales pour les mobilités intelligentes, la réalisation de la version 2 de son Compte Mobilité.

Un enjeu crucial pour le développement durable

En tant qu'Autorité Organisatrice des Mobilités, m2A est fortement engagée dans une démarche volontaire d'accélération de l'usage des transports en commun et plus largement des mobilités durables du quotidien.

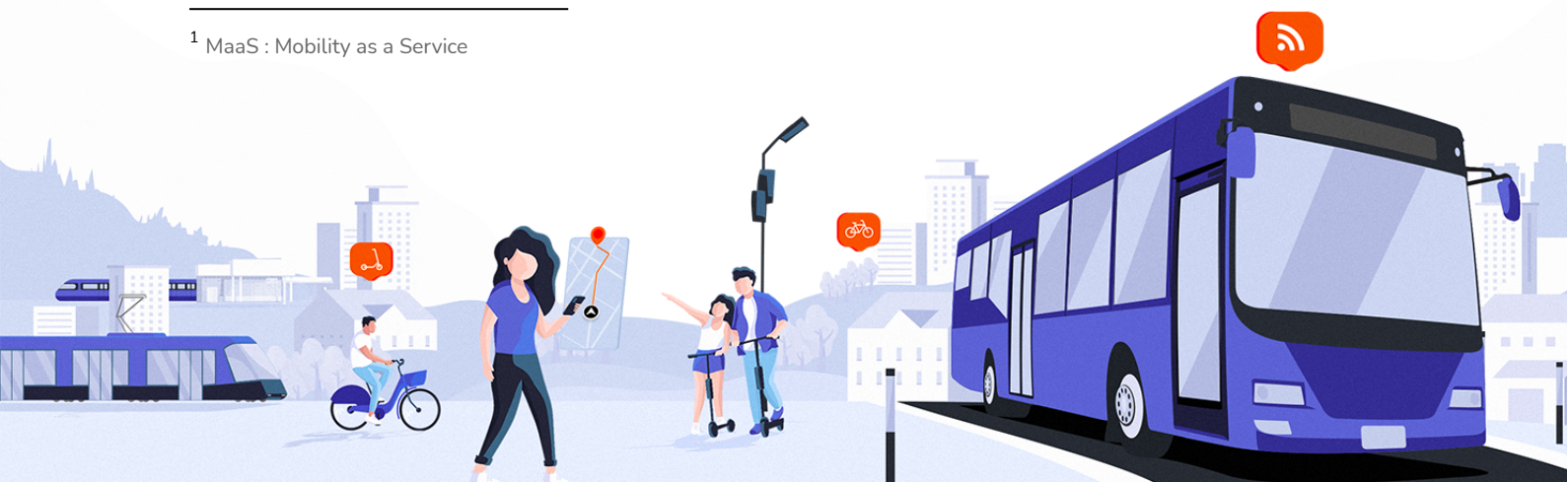
m2A s'inscrit depuis plusieurs années dans une dynamique coopérative avec la Ville de Mulhouse, Soléa, l'exploitant du réseau de transport urbain de l'agglomération et les différents opérateurs de services de mobilités présents sur le territoire. En accord avec sa politique environnementale et son Plan Climat, m2A répond ainsi à un enjeu crucial à l'échelle de son territoire et du Sud Alsace : réduire l'usage de la voiture individuelle, tout en favorisant la mobilité verte et durable.

Un parcours utilisateur amélioré et plus de fonctionnalités

L'expérience de la première version du Compte Mobilité a permis à m2A d'établir un diagnostic précis des besoins pour cette nouvelle version. Le Compte Mobilité devra continuer à orienter et à faciliter la mobilité en offrant des solutions pertinentes permettant de développer l'usage des transports en commun et des modes doux ainsi que de l'ensemble des services de mobilités alternatifs à l'usage individuel de la voiture.

Après le déploiement rapide d'une nouvelle plateforme MaaS qui proposera une interface « utilisateur » complètement repensée, les usagers verront apparaître au cours de l'année 2022 de nouvelles fonctionnalités comme un calculateur d'itinéraires multimodal en temps réel et de nouveaux services comme le stationnement sur voirie.

¹ MaaS : Mobility as a Service



Une réalisation confiée à Monkey Factory et sa technologie MaaSify

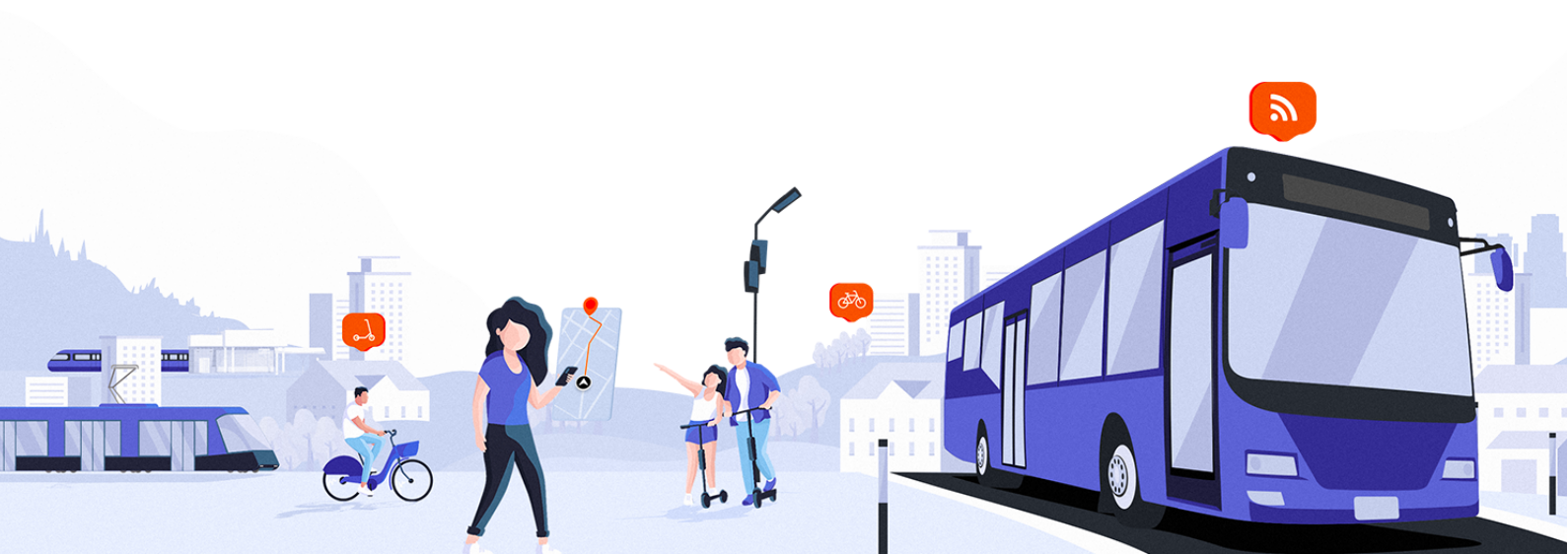
A l'issue d'un appel d'offres rigoureux, m2A a sélectionné Monkey Factory sur la base de son expertise des mobilités du quotidien et de son savoir-faire en matière de solutions digitales. En s'appuyant sur sa plateforme technologique MaaSify, Monkey Factory apporte des solutions innovantes pour satisfaire aux exigences de la nouvelle version de son Compte Mobilité :

- calendrier de mise en œuvre court ;
- plateforme technique robuste et scalable ;
- outils de monitoring et de pilotage performants ;
- ouverture vers les systèmes d'information des différents acteurs de l'écosystème.

Monkey Factory, l'étoile montante du MaaS

Monkey Factory fait partie des nouveaux acteurs qui révolutionnent le secteur des mobilités, grâce à la facilité d'accès et la simplicité d'usage des outils digitaux. Elle est notamment connue au travers de MyBus, l'assistant malin pour les mobilités du quotidien. Cette application mobile est aujourd'hui numéro 1 en France pour la densité de son maillage territorial quasiment exhaustif. Ses utilisateurs bénéficient de fonctionnalités d'information voyageurs dans 377 réseaux et d'une solution de titre de transport sur smartphone pour 140 d'entre eux.

Forte de l'expérience unique que lui confère ce laboratoire des usages et des technologies, Monkey Factory fait figure d'expert du MaaS, concept novateur qui place l'expérience utilisateur au cœur de la stratégie des politiques de mobilité. C'est sur sa plateforme technologique MaaSify que s'appuie l'application MyBus et les projets déjà réalisés pour plusieurs dizaines d'Autorités Organisatrices des Mobilités et leurs exploitants.



Contacts

Mulhouse Alsace Agglomération - m2A

Presse m2A

Clémentine BERLIVET

clementine.berlivet@mulhouse-alsace.fr

07 87 20 83 07

Expert m2A

Laura BRUN

Cheffe de projet Compte Mobilité

laura.brun@mulhouse-alsace.fr

06 14 96 58 04

Elu m2A

Yves GOEPFERT

Vice-Président de m2A délégué aux
transports et aux mobilités

yves.goepfert@mulhouse-alsace.fr

www.mulhouse-alsace.fr

Monkey Factory

contact@monkeyfactory.fr

04 71 04 80 36

mybus.io - maasify.io

[Espace presse](#)

